

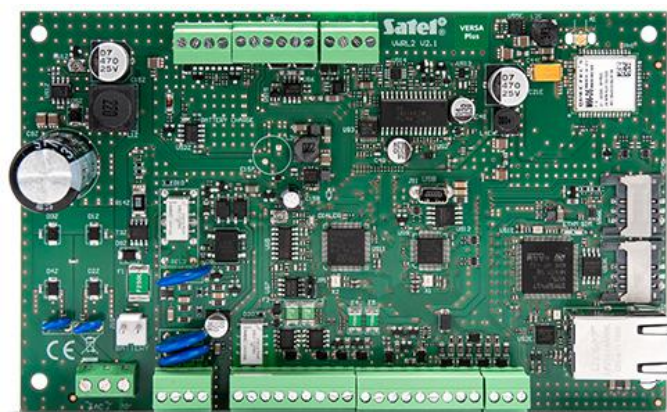
# VERSA Plus

## ZÁKLADNÍ DESKA ZABEZPEČOVACÍ ÚSTŘEDNY

Zabezpečovací ústředna **VERSA Plus** je navržena k ochraně malých a středních objektů. Umožňuje vytvoření drátového nebo bezdrátového systému. Systém je kompatibilní s kontroléry bezdrátového systému **ABAX 2 (ACU-220, ACU-280)** a **ABAX (ACU-120, ACU-270)** a také **MICRA (VERSA-MCU)**.

VERSA Plus kombinuje v sobě vlastnosti několika samostatných zařízení. Na základní desce ústředny jsou integrovány moduly: Ethernet, mobilní GSM/GPRS, PSTN komunikátor, hlasový a akustický verifikační modul. Výsledkem je zabezpečovací ústředna VERSA Plus, která může komunikovat přes tři nezávislé kanály (Ethernet, PSTN, GSM/GPRS), a tím zaručuje efektivní přenos informací.

- shoda s EN50131 stupeň 2
- 4 programovatelné drátové zóny:
  - podpora pro detektory NO a NC, roletové a ořesové
  - podpora zakončení EOL a 2EOL
- dodatečný vstup pro tamper, typu NC
- 5 programovatelných drátových výstupů:
  - 2 vysokozatížitelné výstupy
  - 2 nízkozatížitelné výstupy, typu OC
  - 1 reléový výstup
- 3 napájecí výstupy
- výstup pro připojení příslušné piezo elektrické sirény umístěné v krytu (akustická signalizace)
- maximální počet programovatelných zón: 30
- maximální počet programovatelných výstupů: 12
- rozdělení systému na 2 bloky:
  - každou zónu lze přiřadit do obou bloků
- ovládání systému pomocí
  - klávesnic:
    - LED s mechanickými klávesami – **VERSA-LED**
    - LCD s mechanickými klávesami – **VERSA-LCD, VERSA-LCDM**
    - bezdrátových LCD s mechanickými klávesami – **VERSA-KWRL2**
    - dotykových panelů **INT-TSG2, INT-TSH2**
  - modulu ovládajícího blok (**INT-CR** – pomocí karet, klíčenek a jiných pasivních transpondérů)
  - dálkových ovladačů
  - mobilní aplikace **VERSA CONTROL**
  - telefonu (SMS, hlasové menu)
- integrované moduly
  - ethernet (přenos na monitorovací stanici, e-mailové zprávy, mobilní aplikace, vzdálené programování)
  - mobilní GSM/GPRS (přenos na monitorovací stanici, hlasové / SMS zprávy, dálkové ovládání SMS / hlasové menu, mobilní aplikace, dálkové programování)
  - PSTN komunikátor (přenos na monitorovací stanici, hlasové zprávy, dálkové ovládání hlasové menu, dálkové programování)
  - hlasový (přehrávání hlasových zpráv pro potřeby telefonních zpráv a hlasové nabídky)
  - ověření poplachu zvukem (naslouchání)
- integrovaný konektor USB MINI-B pro programování ústředny a aktualizaci firmwaru pomocí počítače
- paměť na 2047 událostí
- možnost zadat až 30 uživatelů a každému lze přiřadit:
  - kód
  - bezkontaktní kartu nebo jiný pasivní transpondér
  - dálkový ovladač
- 4 časovače umožňující automatické:
  - zastřežení/odstřežení bloků



- ovládání výstupů (zapnutí/vypnutí osvětlení, závlahu zahrady atd.)
- snímatelné svorkovnice

**TECHNICKÁ DATA**

Hlasové zprávy	16
Počet čísel pro telefonní zprávy	8
Paměť událostí	2047
Bloky	2
Časovače	4
Proudový výkon zdroje	2 A
Rozměr krytu	266 x 286 x 100 mm
Rozměr základní desky	173 x 105 mm
Rozsah pracovních teplot	-10...+55 °C
Napájecí napětí (±15%)	18 V AC, 50-60 Hz
Maximální relativní vlhkost	93±3%
Odběr proudu z akumulátoru - maximální	340 mA
Odběr proudu z akumulátoru - v klidovém režimu	180 mA
Napětí pro nahlášení poruchy akumulátoru (±10%)	11 V
Napětí pro odpojení akumulátoru (±10%)	10,5 V
Třída prostředí dle EN50131-5	II
Maximální proudová spotřeba ze sítě 230V v klidovém režimu	120 mA
Maximální proudová spotřeba ze sítě 230V	200 mA
Výstupní napětí zdroje	12 ±15% V DC
Programovatelné drátové zóny	4
Maximální počet programovatelných zón	30
Programovatelné drátové výstupy	5
Maximální počet programovatelných výstupů	12
Napájecí výstupy	3
Komunikační sběrnice	1
Klávesnice	do6
Stupeň zabezpečení dle EN 50131	Stupeň 2
Doporučený transformátor	40 VA
Hmotnost (s krytem a příslušenstvím)	1250 g
Uživatelé	30
E-mailová adresa pro zaslání zpráv	8
Textové zprávy	64
Proudová zatížitelnost výstupu KPD	500 mA / 12 V DC
Rozsah výstupního napětí	10,5 V...14 V DC
Proud pro dobíjení akumulátoru	800 mA
Zatížitelnost nízkozatížitelných programovatelných výstupů	50 mA / 12 V DC
Zatížitelnost vysokozatížitelných programovatelných výstupů	1100 mA / 12 V DC
Výstup AUX	500 mA / 12 V DC
Výstup + VR	200 mA / 12 V DC
Programovatelný reléový výstup	1000 mA / 30 V DC